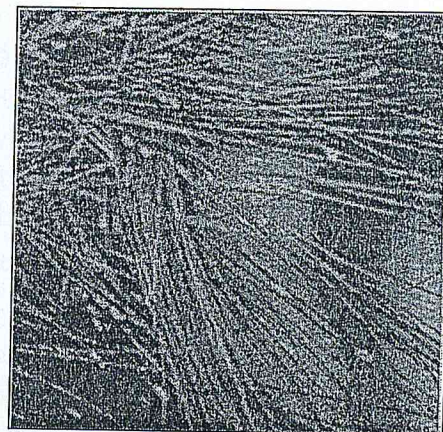
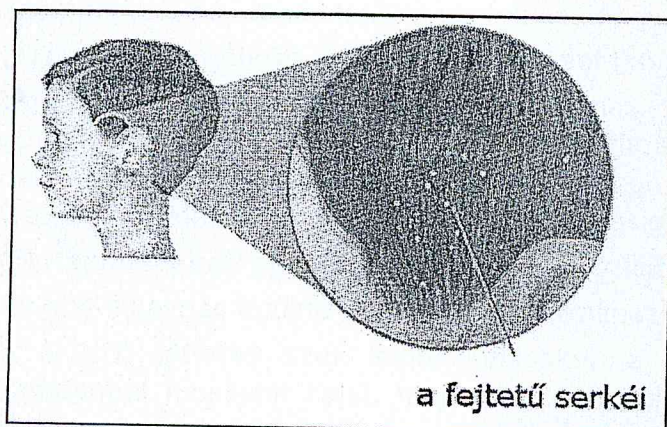


FELDERÍTÉS

Fejtetvesség gyanúja esetén célzott felderítést kell végezni a haj átvizsgálásával.

**A fejtetű serkéit elsősorban a fülek körüli területre,
valamint a tarkótájékra helyezi**



Rendkívül fontos, hogy a vizsgálat kellően alapos legyen, mivel az esetek jelentős részében csak néhány tetűegyed van jelen a hajzatban. Aktív tetvesség esetén gondos vizsgálattal, serkét és mozgó alakokat (lárvákat, imágókat) egyaránt felfedezhetünk.

Mivel a mozgó alakok (lárvák, imágók) a kereséskor könnyen eltűnhetnek a hajszálak között, ezért érdemesebb a hajszálakhoz rögzített, kb. 1 mm hosszúságú, könnyecsepp alakú serkéket keresnünk. A serkét a fehér és piszkossárga közötti szín jellemzi, míg az élő tetvek színe – a fogyasztott vértáplálék mennyiségétől függően – a világossárga és a sötétbordó között változhat.

Gyakorlatlan vizsgáló számára a serkék és a hajban található korpa egymástól való elkülönítése gondot okozhat, azonban a serke eltávolítása mindig sokkal nehezebb, mint a korpadaraboké. Az életképes serke (tehát az a pete, amelyben embrionális fejlődés zajlik) a két köröm között összenyomva pattanó hangot ad, míg az elpusztult, illetve üres serketoknál ez már nem tapasztalható.

A szűrővizsgálat menete a következő:

(1) A hajból távolítsunk el mindent (pl. hajgumit, hajcsatot, hajráfot stb.), ami a kifésülést zavarhatja.

(2) A haját lazán szét kell bontani és elsősorban a fülek körüli területet, valamint a tarkótájékat kell átvizsgálni. A vizsgálatot megfelelő világítás mellett, nagyító segítségével végezzük. Használjunk sűrű fogatú (0,2-0,3 cm fogtávolságú), ún. tetűfésűt, azzal ugyanis biztosabban azonosítható a fertőzöttség a pusztán szabad szemmel történő vizsgálathoz képest. A sűrűfésű használatát megkönnyíti, ha a haj enyhén nedves.